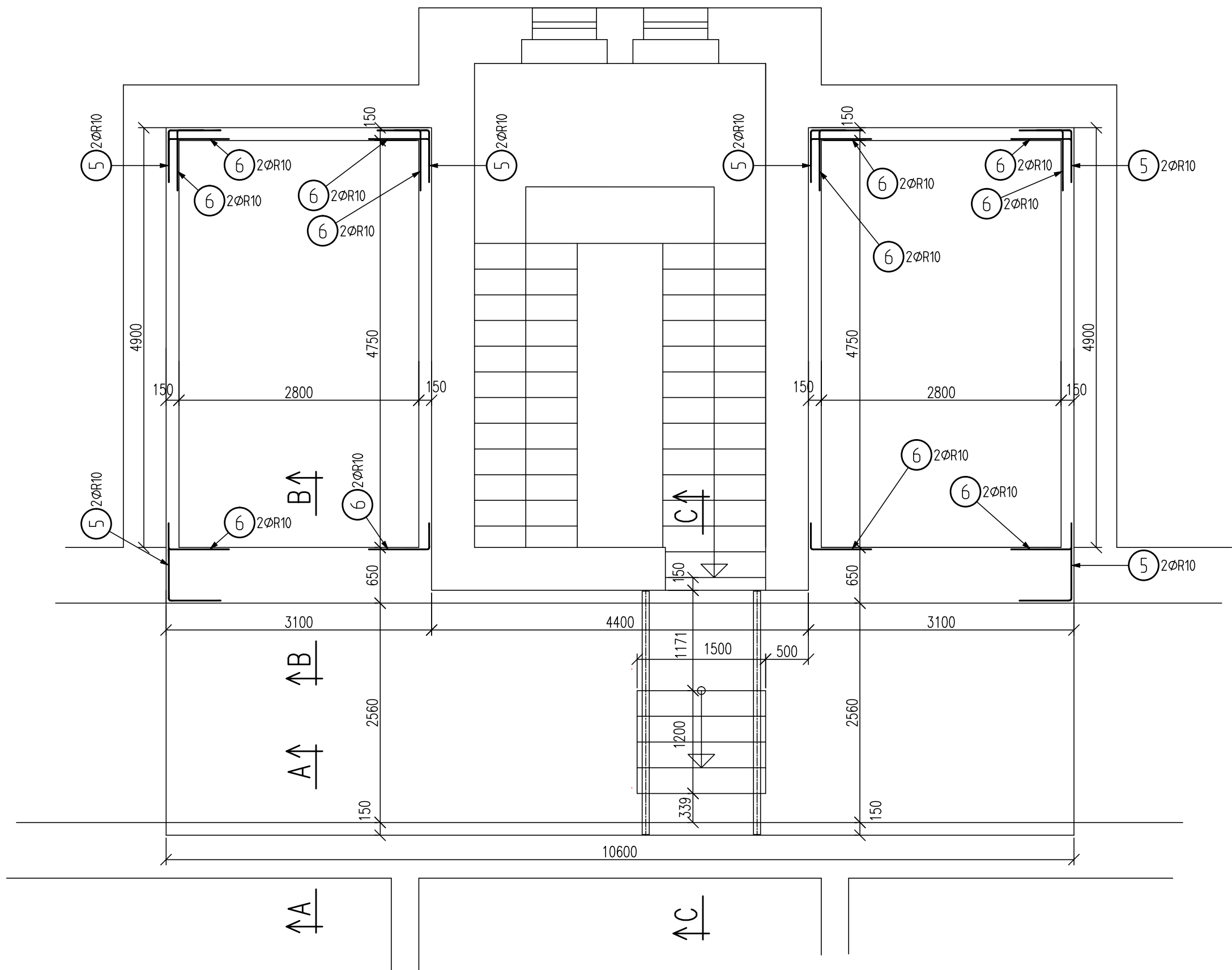


VĚNCE NA ÚROVNI +8,49; ŽELEZOBETONOVÁ DESKA NA ÚROVNI +8,75 – VÝZTUŽ

PŮDORYS

1:50  
VYKRESLENA PŘÍDAVNÁ VÝZTUŽ V ROZÍCH VĚNCŮ



VÝKAZ VÝZTUŽE

- BM  
1 ØR10;L=534bm
- 2 TrØR6;L=550mm;207ks
- 3 TrØR6;L=1500mm;32ks
- 4 ØR6;L=300mm;32ks
- 5 ØR10;L=1200mm;12ks
- 6 ØR10;L=1000mm;24ks

VÝPIS VÝZTUŽE

VĚNCE, STROPNÍ DESKA

Pol	Profil	Delka [mm]	ks	R	
				6	10
1	R	10	BM	-	534.0
2	R	6	550	207	113.9
3	R	6	1500	32	48.0
4	R	6	300	32	9.6
5	R	10	1200	12	14.4
6	R	10	1000	24	24.0
CELKOVÁ DELKA				[m]	171.5
HMOTNOST				[kg]	38.1
CELKOVÁ HMOTNOST				[kg]	391.0

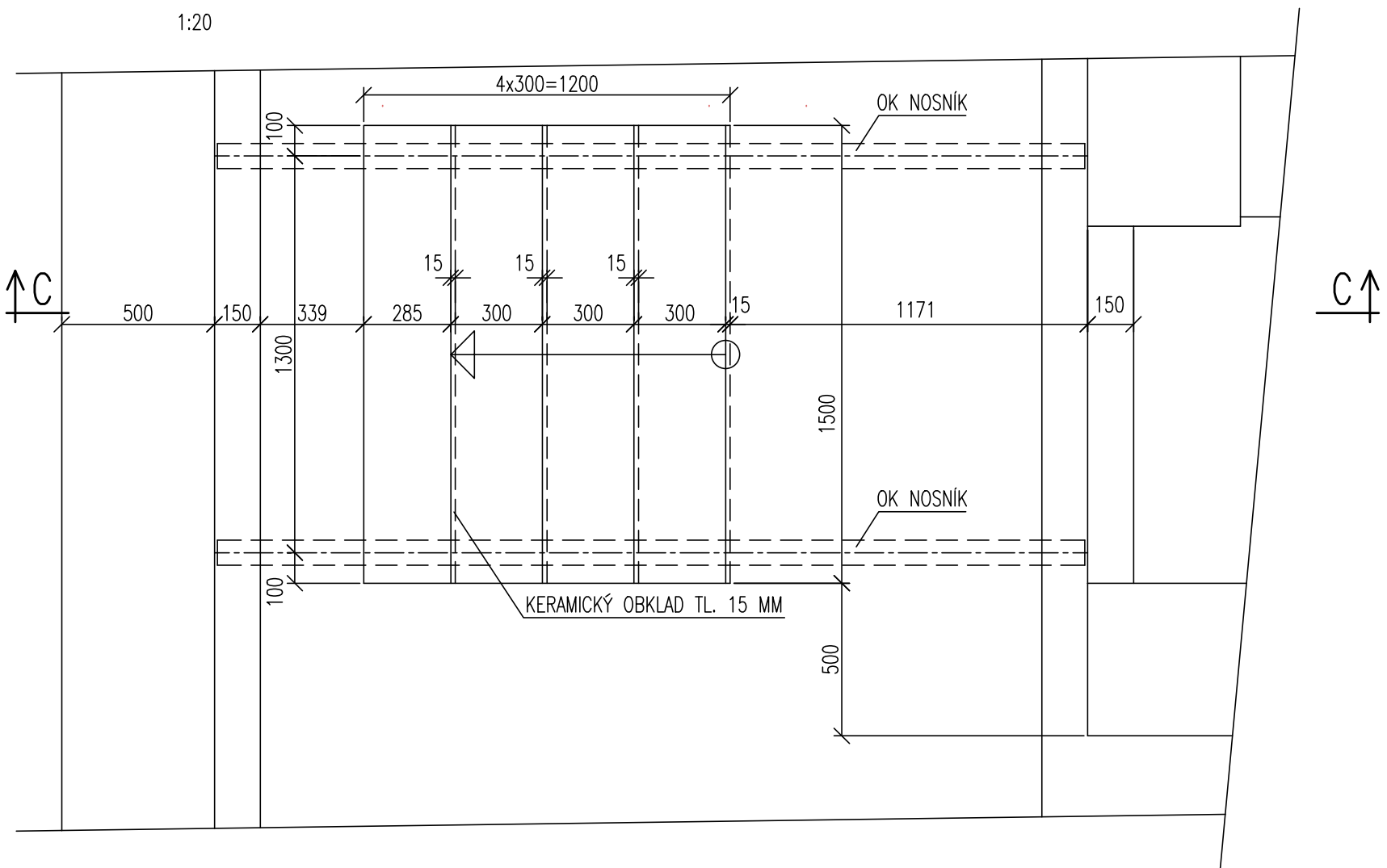
VÝPIS SÍTÍ S1

SÍŤ KARI 6/100–6/100.....PLOCHA 64,0 m2  
PŘESAHY CCA 25%.....16,0 m2  
PLOCHA CELKEM.....80,0 m2  
HMOTNOST.....4,44 kg/m2  
HMOTNOST CELKEM.....355,20 kg

VYROVNÁVACÍ SCHODY – TVAR

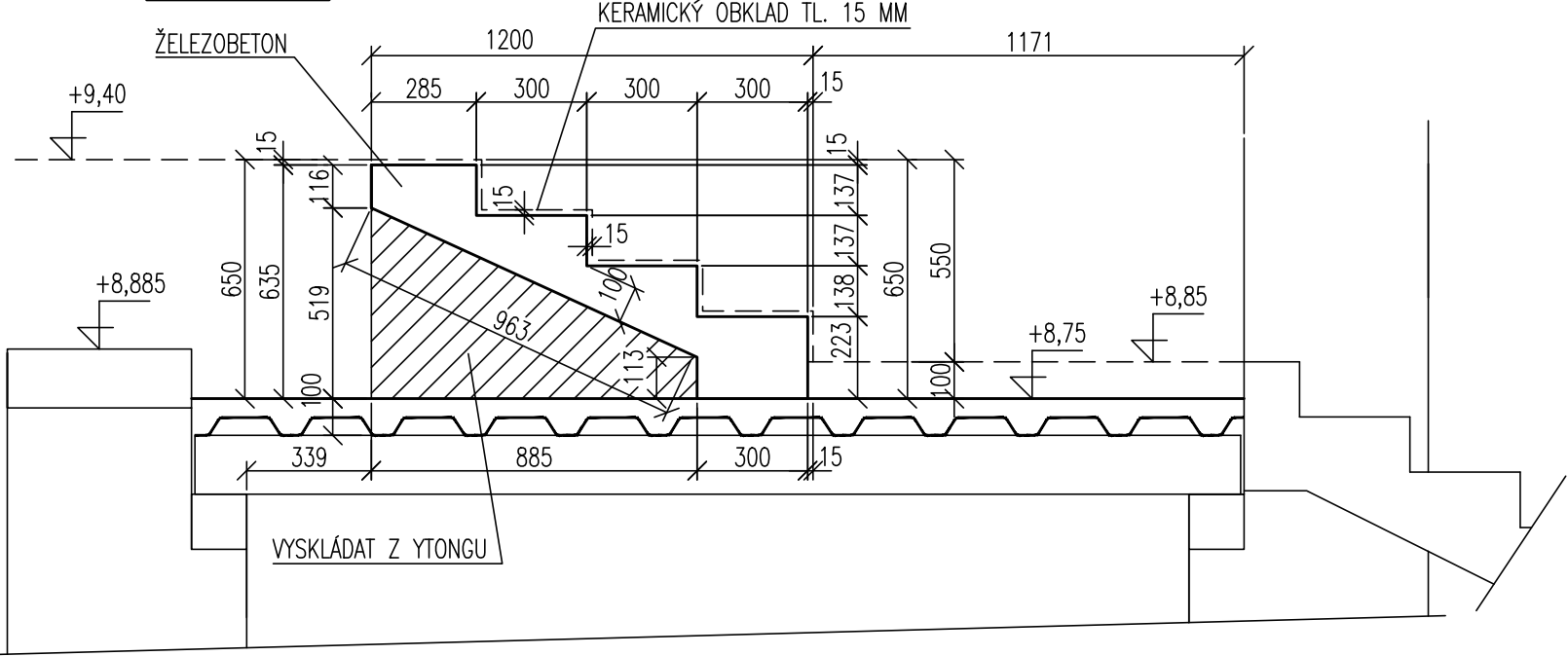
PŮDORYS

1:20



ŘEZ C–C

1:20



VÝKAZ VÝZTUŽE

- 7 ØR6;L=550mm;6ks
- 8 ØR6;L=600mm;18ks
- 9 ØR6;L=500mm;6ks
- 10 ØR10;L=1450mm;10ks

VÝPIS VÝZTUŽE

SCHODY

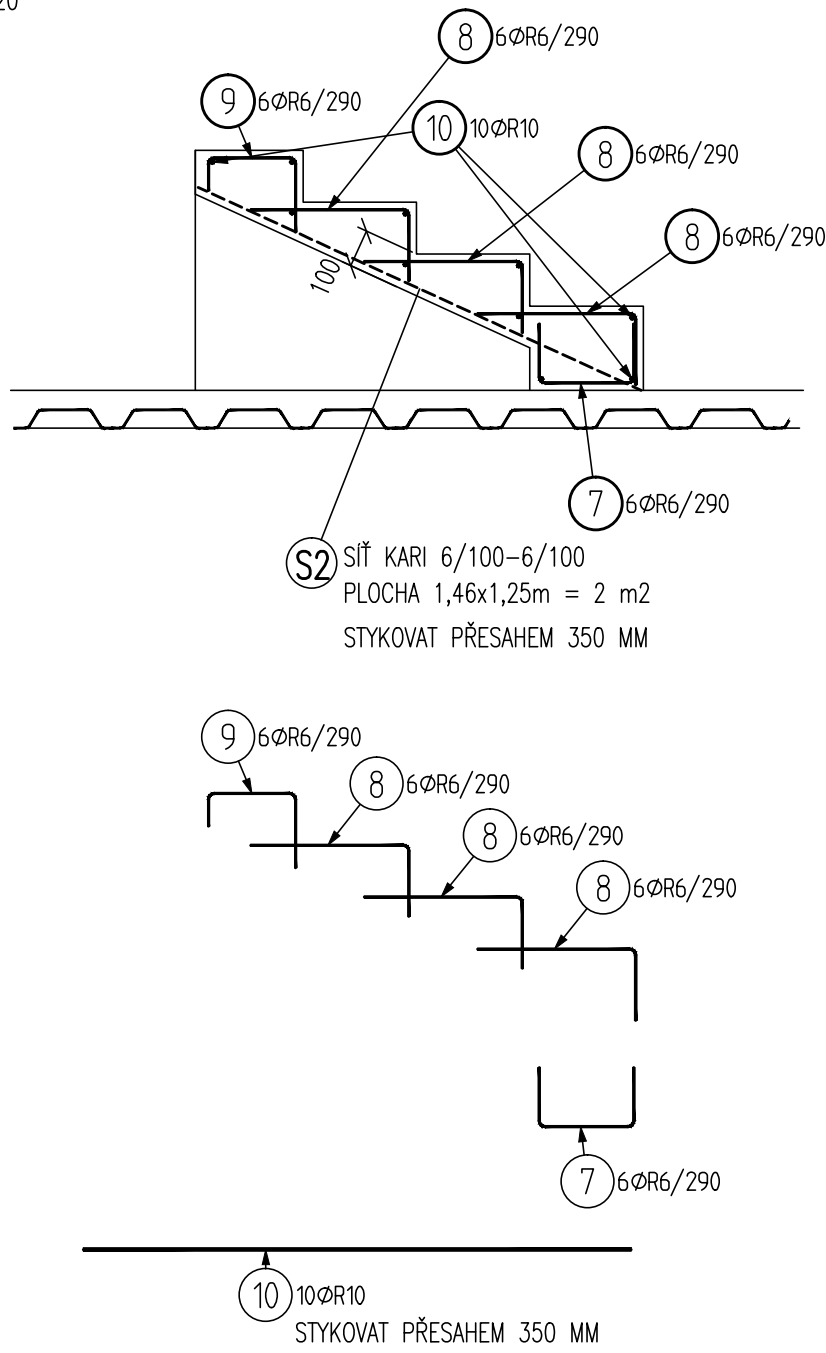
Pol	Profil	Delka [mm]	ks	R	
				6	10
7	R	6	600	6	3.6
8	R	6	600	18	10.8
9	R	6	500	6	3.0
*10	R	10	1450	10	14.5
CELKOVÁ DELKA				[m]	17.4
HMOTNOST				[kg]	3.9
CELKOVÁ HMOTNOST				[kg]	12.8

VÝPIS SÍTÍ S2

SÍŤ KARI 6/100–6/100.....PLOCHA 2,0 m2  
PŘESAHY CCA 25%.....0,5 m2  
PLOCHA CELKEM.....2,5 m2  
HMOTNOST.....4,44 kg/m2  
HMOTNOST CELKEM.....11,10 kg

VYROVNÁVACÍ SCHODY – VÝZTUŽ

1:20



KÓTOVANÝ VNEJŠÍ  
ROZMĚR ŽELEZ :

POLOMĚRY OBLOUKU JSOU VZTAŽENY KE STŘEDNICI.  
NEOZNAČENÉ POLOMĚRY JSOU 1/2 Dr,min (TAB. 8.1N ČSN EN 1992–1–1)  
NEOZNAČENÉ OHLY JSOU 45 °, 90°, RESP. 180°  
ROVNÉ VLOŽKY JSOU VE VÝKAZU OZNAČENÉ \*.

BETON ČSN EN 206

VĚNCE, SCHODY : C25/30–XC1–CI 0,2–Dmax16–S3

STROPNÍ DESKA : C25/30–XC1–CI 0,2–Dmax8–S3

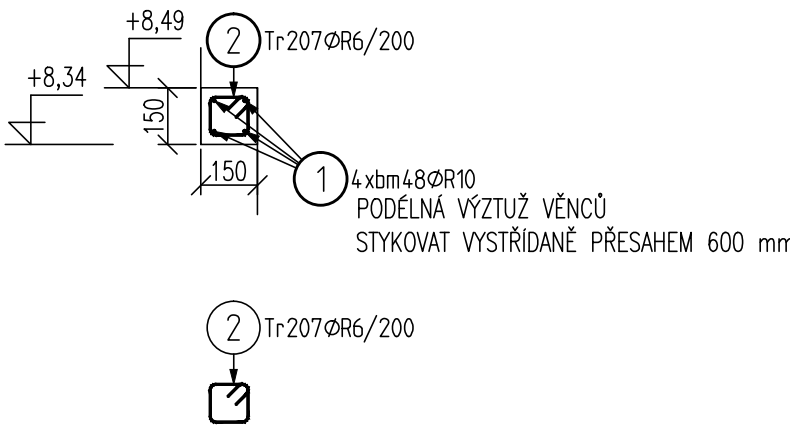
OCEL : B500B (10505–R)

SÍŤ KARI – 6/100–6/100

KRYTÍ 20 MM

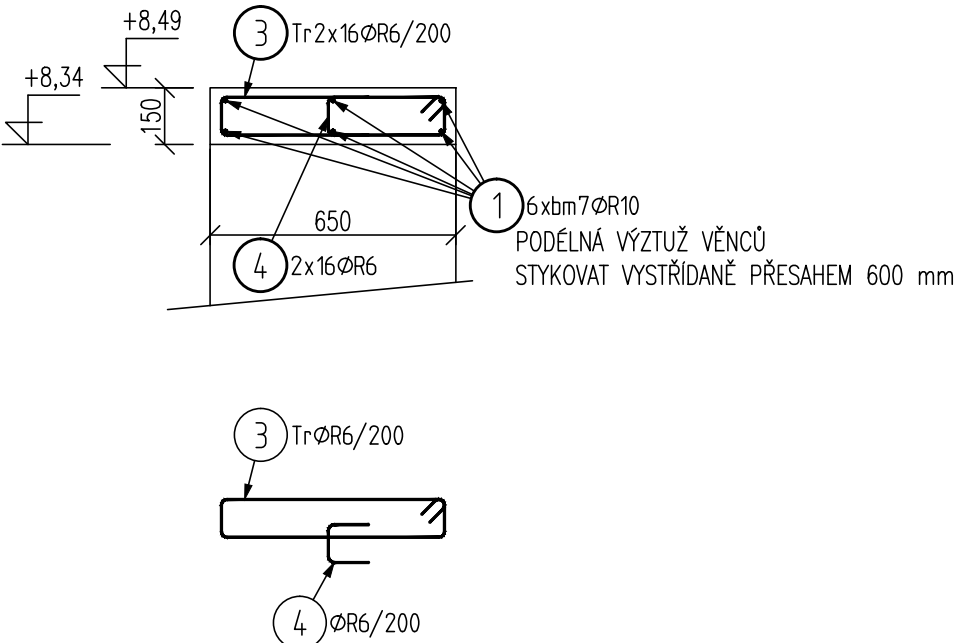
VĚNEC 150/150 mm

10,60x4,40x4,90x4+3,1x2 = 40,80m



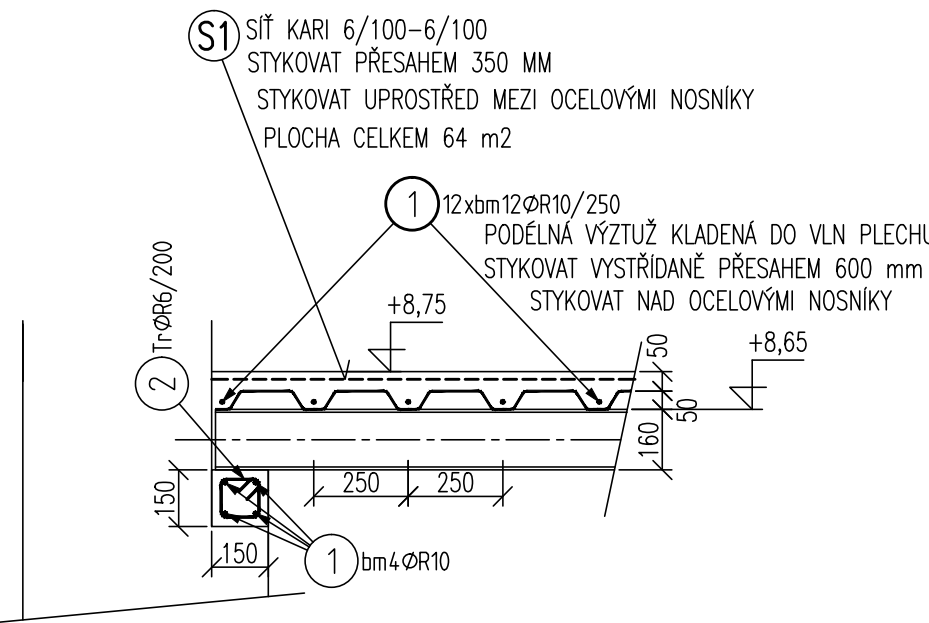
VĚNEC 650/150 mm

3,10x2 = 6,20m



STROPNÍ DESKA – ŘEZ A–A

1:20



STROPNÍ DESKA – ŘEZ B–B

1:20

